

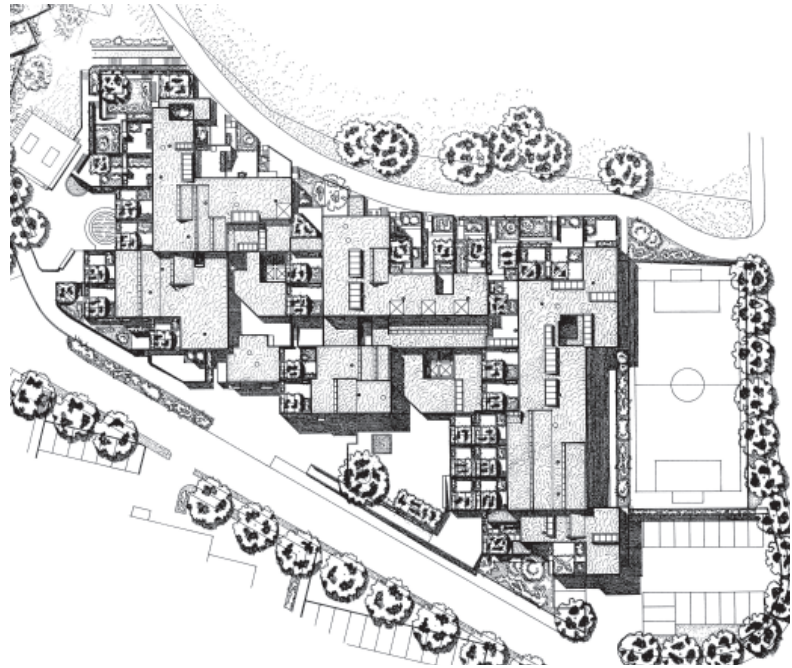
Siedlung Thalmatt 2

Atelier 5

Architekten und
Planer AG
Sandrainstrasse 3
Postfach 5263
CH 3001 Bern

T +41 31 327 52 52
F +41 31 327 52 50

www.atelier5.ch
atelier5@atelier5.ch



oben: Lageplan
unten: Luftaufnahme
unten rechts: Dachlandschaft
ganz unten: Terrasse
ganz unten rechts: Innenaufnahme
rechts: Strassenseite



Herrenschwanden bei Bern,
1981-1985
Auftraggeber: P. Grimm / latag

Innerhalb eines dreidimensionalen Rasters wurden 37 Wohneinheiten zu einer Anlage zusammengefasst. Mit den kubischen Einheiten von 5 x 5 x 2.70 Metern liessen sich verschiedenartige Wohnungen zusammensetzen: 30 Typen für 37 Einheiten, wobei im Rahmen des Gegebenen auch vom Käufer gewünschte Änderungen oder Ergänzungen berücksichtigt wurden. Jede Wohneinheit hat ihren geschützten Aussenraum und ihren eigenen Zugang, es gibt zwar Treppen aber keine Treppenhäuser, in der dichten Bebauung ergeben sich differenzierte Wege und Plätze. Daran liegen im Erdgeschoss Flächen für Gewerbe und Ateliers sowie am Hauptplatz ein gut ausgestatteter Clubraum.

Die Besonderheit des Grundstücks, das nach Süden und Westen eine gute Aussicht bietet, hatte nach einer anderen Struktur als der gerichteten Schottenbauweise der zwanzig Jahre vorher gebauten, benachbarten Siedlung Thalmatt 1 verlangt, deshalb wurde das Raster system entwickelt. Um aber mit Thalmatt 1 doch eine Einheit zu schaffen, liess man die Gliederung von aussen kaum in Erscheinung treten: Auch nichttragende Teile wurden betonierte und der Stützenraster in den oberen Geschossen zum Verschwinden gebracht: Die Anlage, an sich ungemein komplex, wirkt nun monolithisch.

